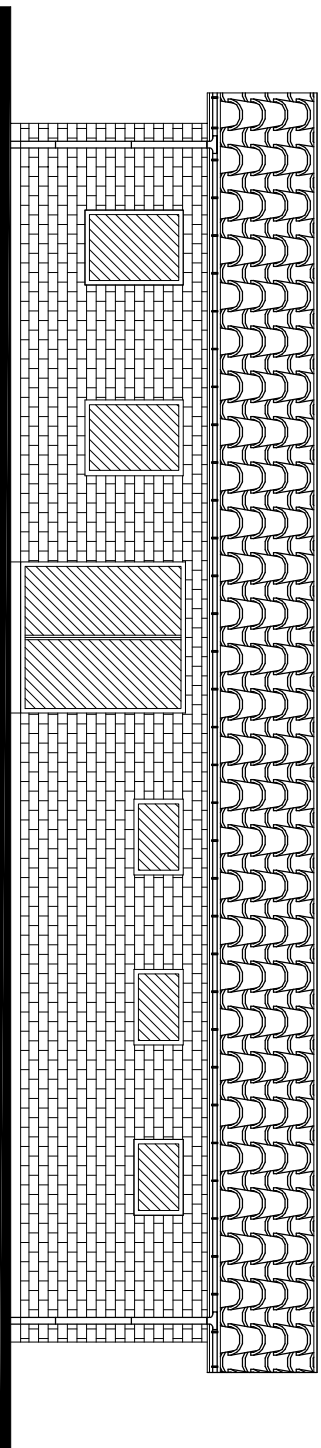


PROJEKT BUDOWLANY
ELEWACJA FRONTOWA
skala 1:100



UWAGI OGÓLNE

- 1 — -DACH- dachówka ceramiczna w kolorze antracyt
- 2 — -ŚCIANY ZEWNĘTRZNE- cegłaklinkierowa w kolorze czerwonym
- 3 — -RYNNY- z blachy stalowej powlekanej kolorze pokrycia dachu, mocowane do okapu hakami co 50cm
- 4 — -RURY SPUSTOWE- z blachy stalowej powlekanej mocowane do śdiany co 100cm

PRZEBUDOWA OBIEKTU SPORTOWEGO WRAZ Z WYKONANIEM ELEWACJI BUDYNKU - ŚCIANY OSŁONOWEJ Z CEGŁY KLINKIEROWEJ		PRACOWNIA PROJEKTOWA-TOMASZ MORENC ul.GRUNWALDZKA 66B 13-300 N.M.L. TELEFON:0784027442	
PROJEKTOWAŁ: mgr inż. TOMASZ MORENC nr upr: KUP/0032/PWOK/07 Specjalność: konstrukcyjno-budowlana.		PROJEKTOWAŁ: KRYSZYNA ZATORSKA nr upr: BA-IV/8346/125/TO/89, UAN-IV/8346/119/TO/86 Specjalność: konstrukcyjno-budowlana.	
INWESTOR: GMINA NOWE MIASTO LUBAWSKIE ul. PODLEŚNA 1, 13-300 MSZANOWO		TYTUŁ RYSUNKU: ELEWACJA FRONTOWA	
		LOKALIZACJA: DZIAŁKA NR 584/17 OBRĘB BRATIAN GMINA NOWE MIASTO LUBAWSKIE	
DATA: grudzień 2025r.	NR RYSUNKU: 4	BRANŻA: A	SKALA RYSUNKU: 1:100